

Tworzenie współdzielonego projektu Visual Paradigm

Student

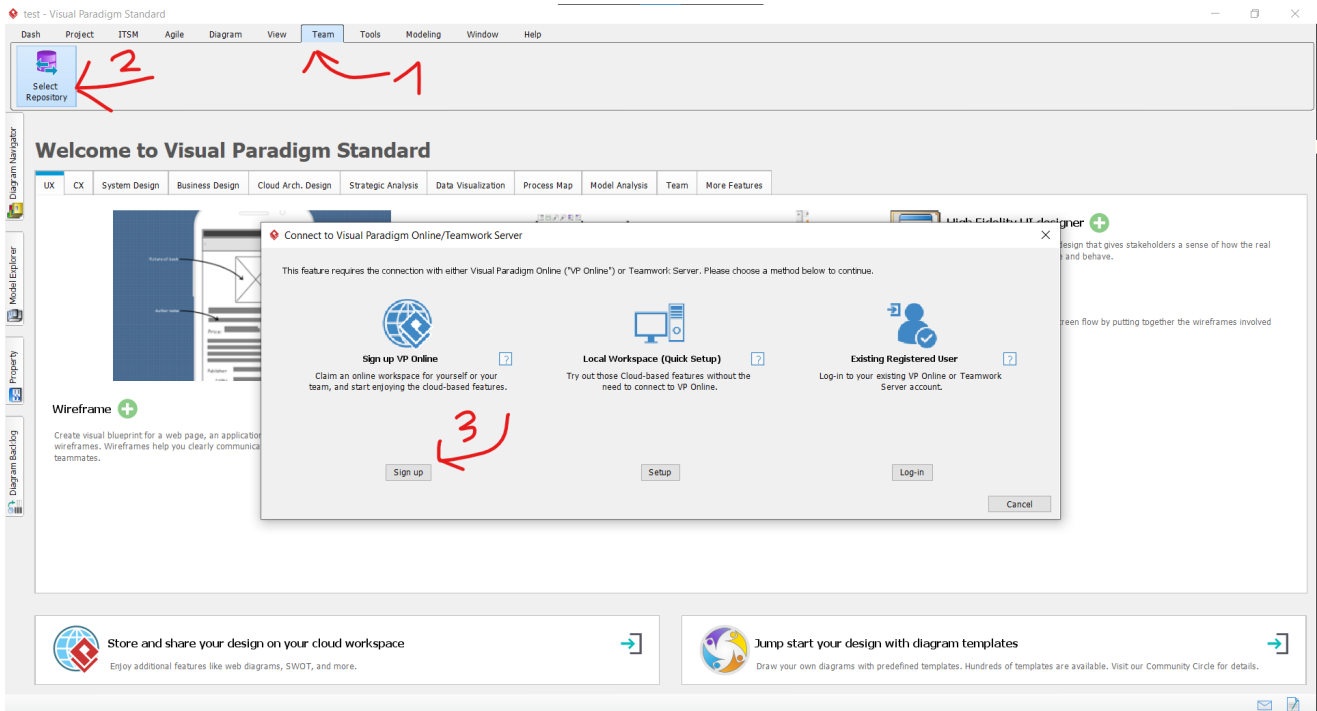
16 października 2021

Spis treści

1	Nowy użytkownik (Lider projektu)	2
1.1	Tworzymy nowe środowisko pracy (workspace)	2
1.2	Dodawanie współpracowników	3
2	Dołączanie do repozytorium jako nowy użytkownik	6
3	Stary użytkownik	8

1 Nowy użytkownik (Lider projektu)

1.1 Tworzymy nowe środowisko pracy (workspace)

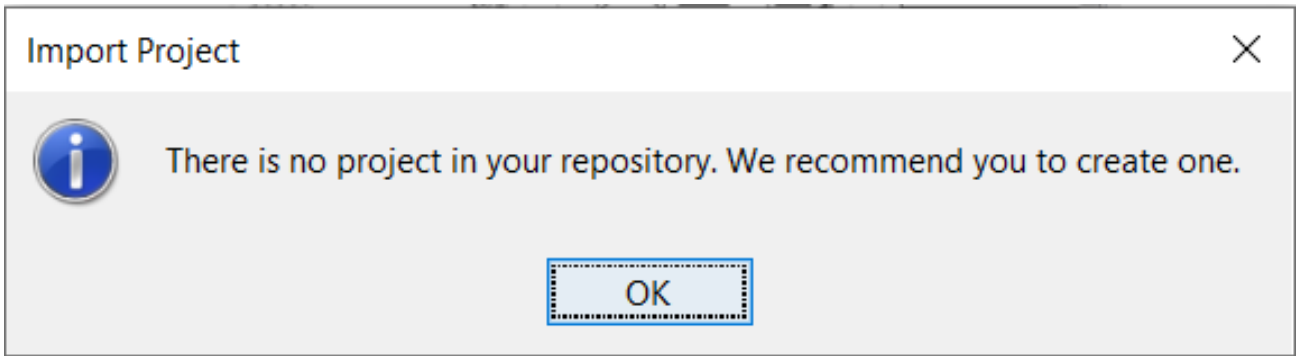


Jako że jesteśmy liderem to tworzymy repozytorium (Sign up VP Online)[strzałka nr. 3] Wpisujemy email oraz hasło do założonego konta na VP Online (Postępujemy zgodnie z instrukcjami)[wbrew pozorom to jest okno do rejestracji].

The screenshot shows the 'Sign up Visual Paradigm Online' dialog box. It has a title bar with a red diamond icon and a close button. The dialog contains the following fields and text:

- Email:
- We will send you an activation email.
- Once activated, you, the workspace manager, are able to create projects in the cloud workspace and invites others to join.
- Password:
- I agree to Visual Paradigm Online's [Terms of Service](#) and [Privacy Policy](#)
- Buttons: Sign Up, Cancel

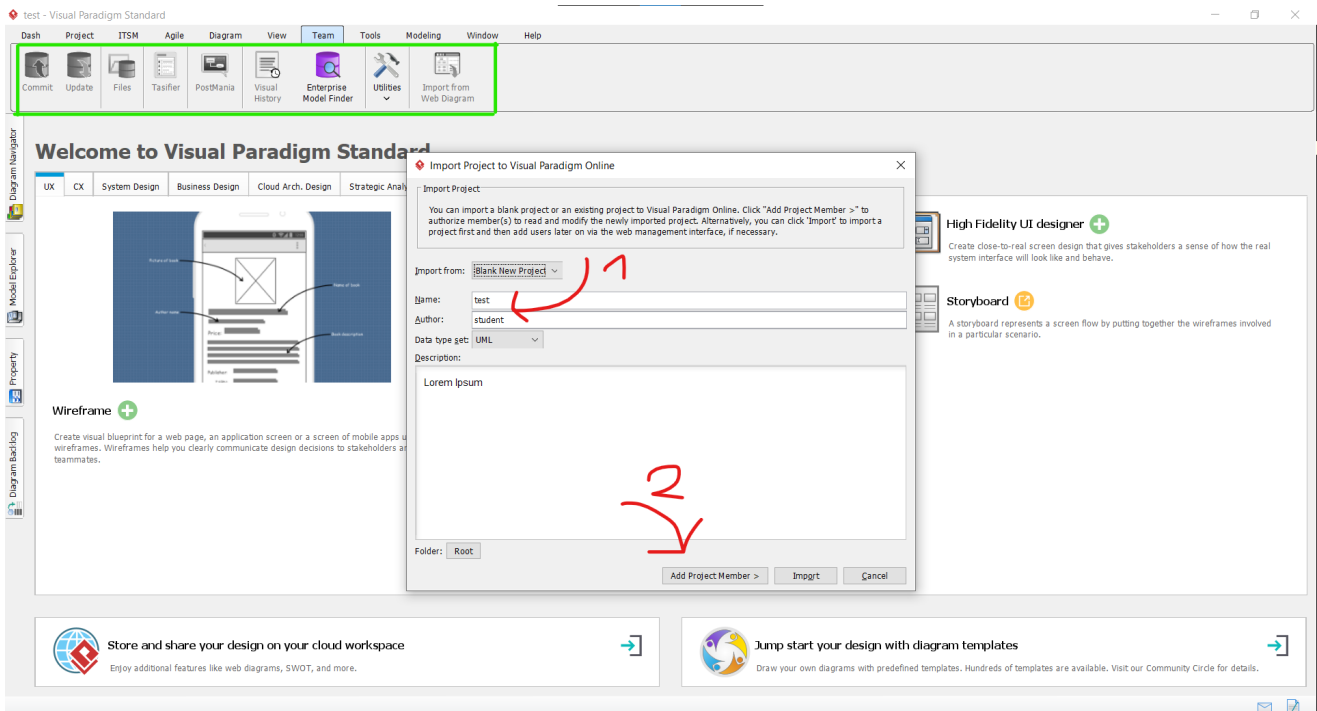
aktywujemy konto przez wiadomość która przyszła na maila Następnie powinno wyskoczyć ostrzeżenie że mamy pusty projekt



Jak klikniemy OK to wyskoczy nam okienko tworzenia projektu, nazywamy/wypełniamy, następnie przechodzimy do dodania użytkowników

1.2 Dodawanie współpracowników

W tle powinien już się pojawić pasek do zarządzania repozytorium (zielone zaznaczenie)
Nazywamy nasz projekt, następnie przechodzimy do dodawania użytkowników




Import Project to Visual Paradigm Online

Project Members


Set the permission for member(s) who can access this project. You can also invite other people to work on this project.

Available Members:

Name	Read	Update
 [Redacted]	<input checked="" type="checkbox"/>	<input checked="" type="checkbox"/>

[Invite New Member...](#) [Adjust Read/Update](#)

[< Back](#) [Import](#)



Wpisujemy jak ma im wyskoczyć w mailu

Invite Teammate

Invite Teammate

Multiple team members can work on the same project. You can now invite people to join the online workspace and start to work on this project. An invitation email will be sent asking them to join. Just fill-in their names and emails below and click OK. We will send them the emails afterwards.

Name: Email: [+](#)

[OK](#) [Cancel](#)



UWAGA!, jak już klikniemy import to nie można w ten sposób zaprosić osoby, nie wiem czy wtedy bez zaproszenia ID repozytorium jest działające

Jak już wyślemy zaproszenia do wszystkich do których chcemy to klikamy import i gotowe, nasze repozytorium jest gotowe do pracy!

Import Project to Visual Paradigm Online

Project Members
Set the permission for member(s) who can access this project. You can also invite other people to work on this project.



Available Members:

Name	Read	Update
	<input checked="" type="checkbox"/>	<input checked="" type="checkbox"/>
 mój kolega (invitee)	<input checked="" type="checkbox"/>	<input checked="" type="checkbox"/>

Wszyscy użytkownicy powinni dostać maila wraz z ID repozytorium oraz linkiem do założenia konta.



Dear **mój kolega**,

 invites you to use Visual Paradigm Online (Workspace ID: nr  jvyi). Please click the link below to activate your account.

[Activate your Visual Paradigm Online account](#)

As a member of Visual Paradigm Online, you have access to a range of tools for online drawing, user story mapping, customer journey mapping, task management, etc. We hope you will enjoy it.

Cheers,
Visual Paradigm Online

Visual Paradigm International
<https://www.visual-paradigm.com/>

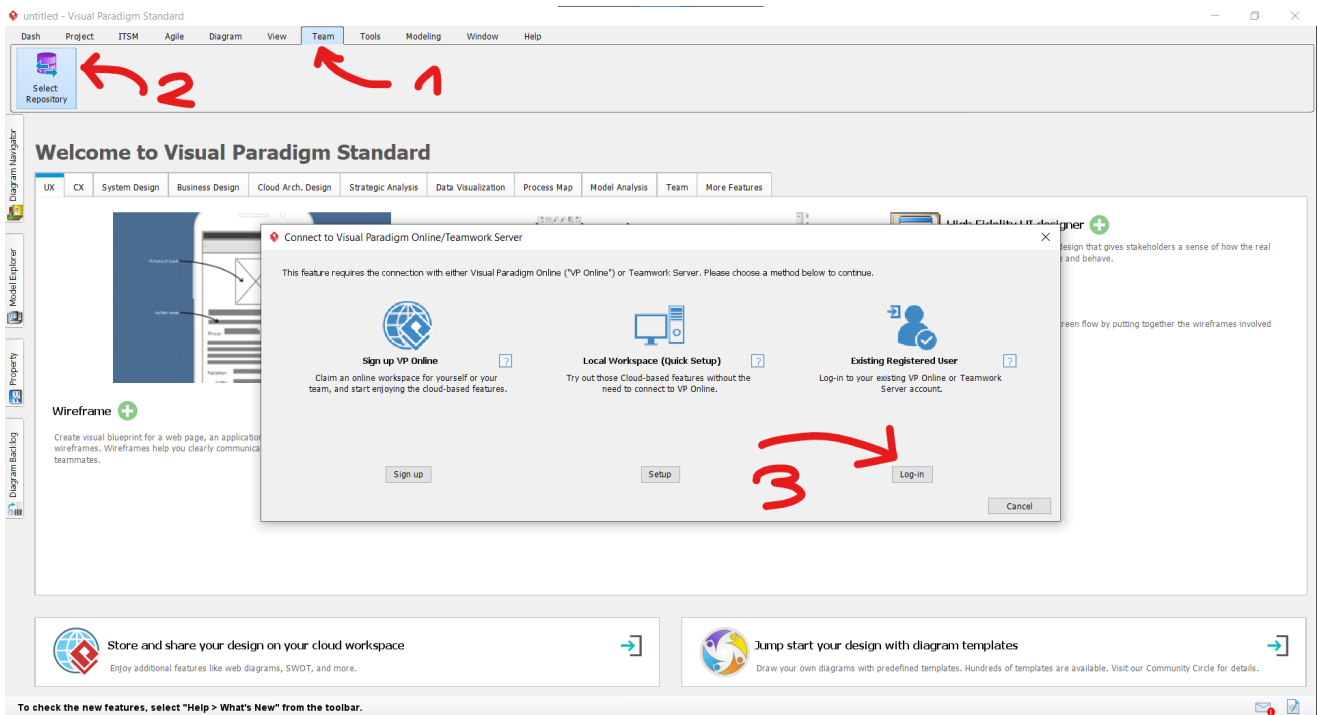
General Information: info@visual-paradigm.com
Technical Support: support@visual-paradigm.com

(Kod został zaznaczony na fioletowo)

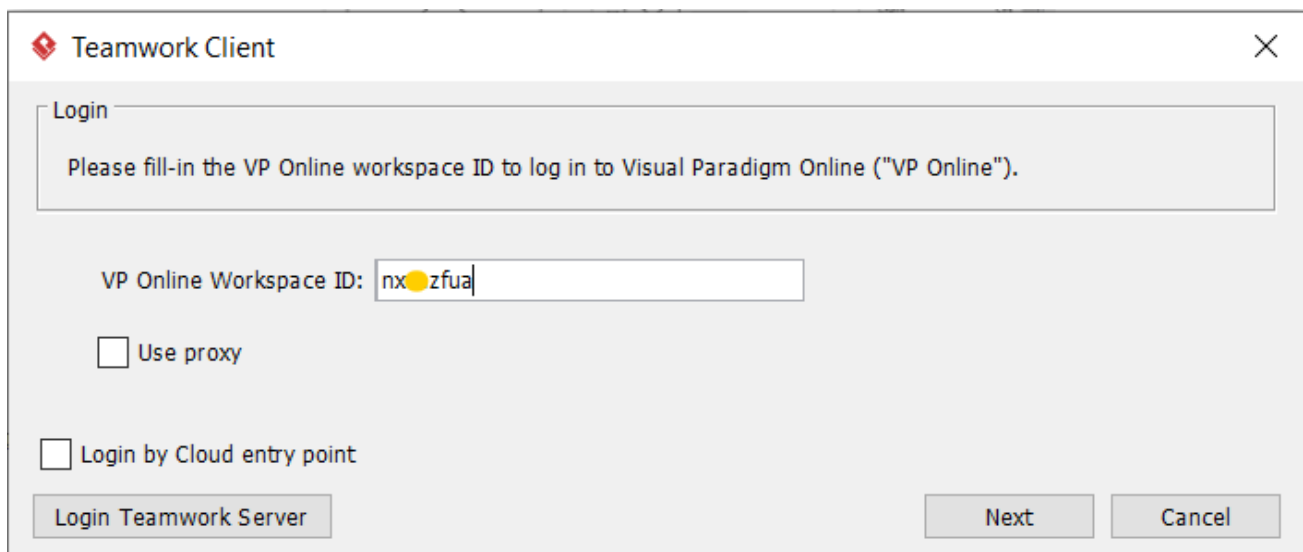
2 Dołączanie do repozytorium jako nowy użytkownik

Jako zaproszony użytkownik postępujemy zgodnie z instrukcjami w mailu i zakładamy konto na VP Online.

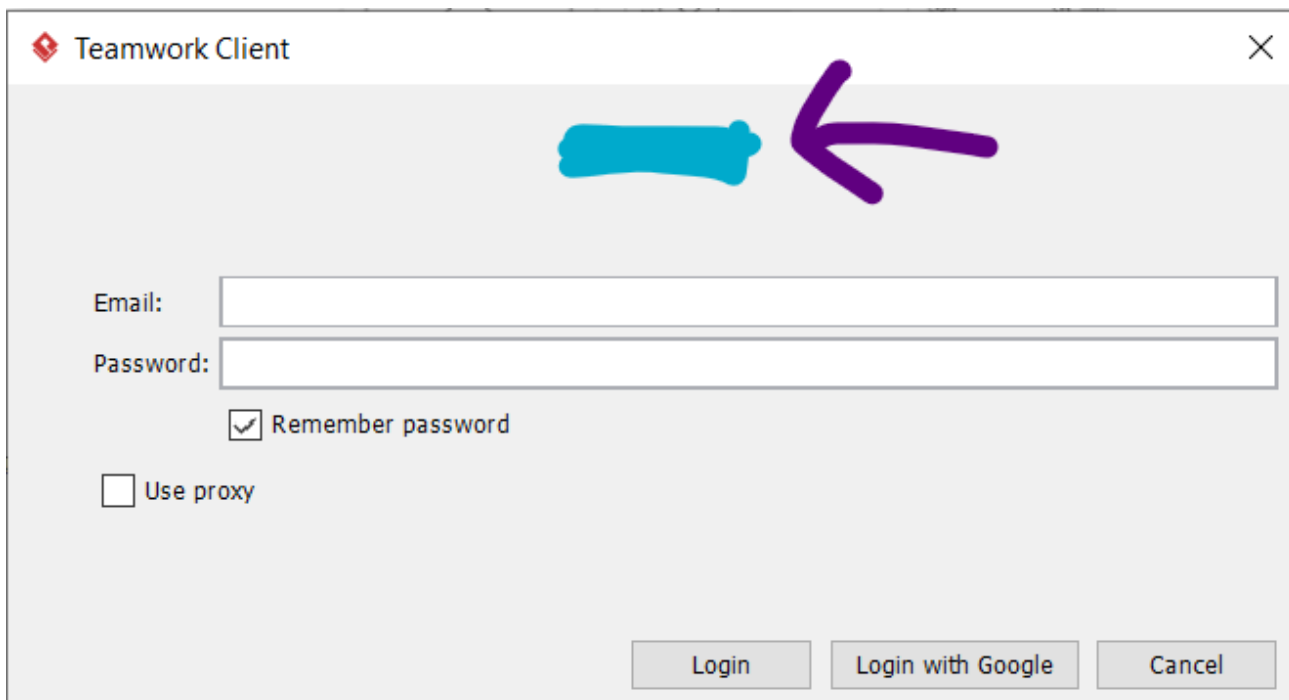
Następnie w środowisku Visual Paradigm wybieramy opcję Log In.



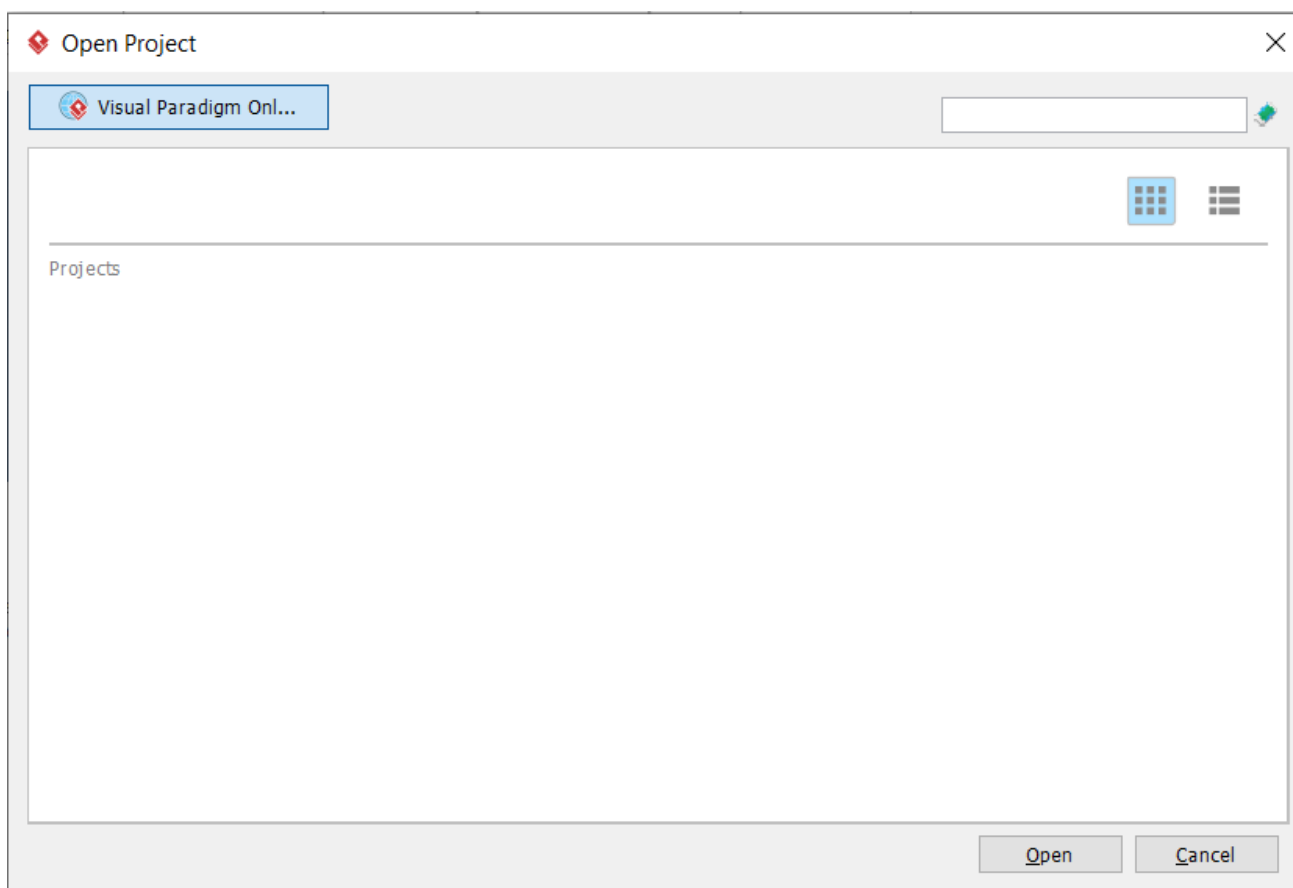
Wpisujemy ID repozytorium otrzymane w mailu wcześniej



Po zaakceptowaniu powinno wyskoczyć nazwa repozytorium, zwykle część maila osoby zapraszającej (zamalowana i zaznaczona fioletową strzałką)
Logujemy się za pomocą danych z Visual Paradigm Online.

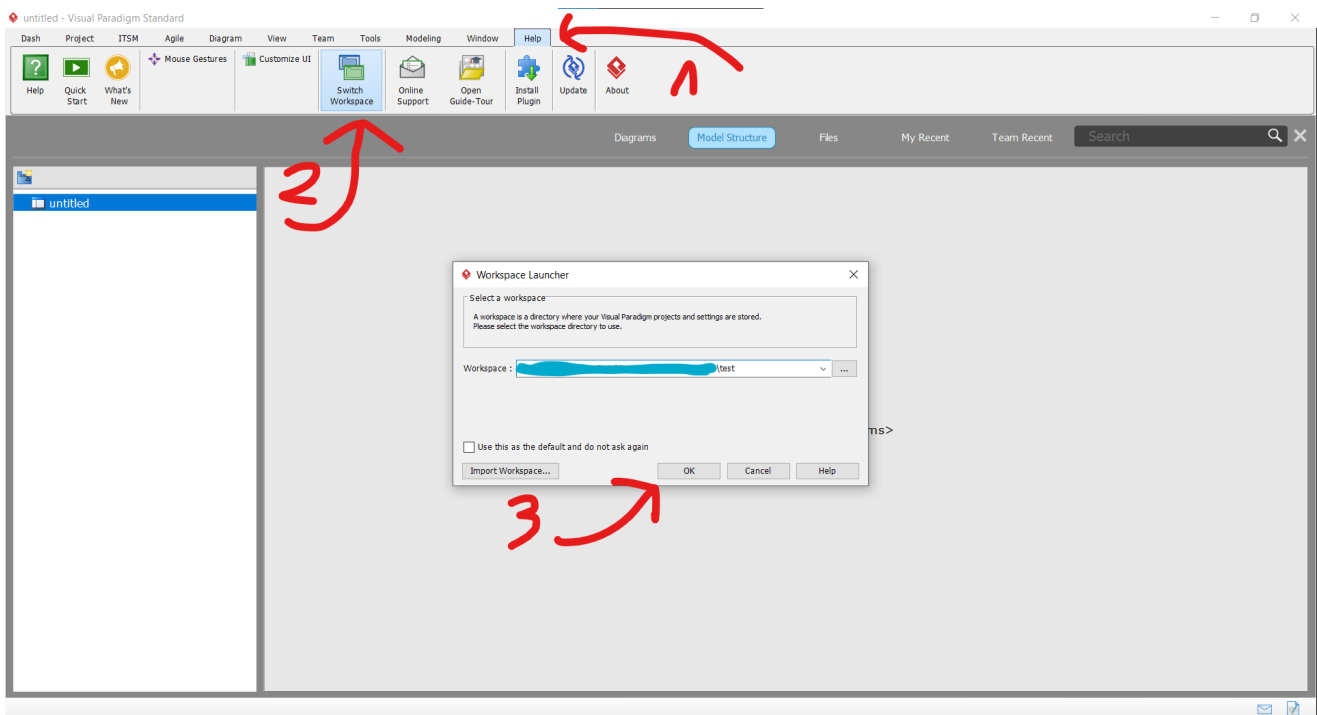


Jeżeli lider nie dodał żadnych plików wtedy zobaczymy pustą stronę, wtedy można samemu coś dodać albo czekać aż ktoś inny doda.



3 Stary użytkownik

Gdy posiadamy już stworzony projekt i nie mamy dostępu do przycisku "Select Repository", wtedy musimy skorzystać z opcji "Change repository" gdzie wybieramy nową lokalizację naszego projektu.



Po wykonaniu tej operacji możemy przejść do punktu nr. 1 bądź punktu nr. 2.